

あれから10年、廃炉、震災復興の2面から2日かけて今の福島に対峙する企画です。

11月29日(月) オンライン配信あり

- 1) 廃炉環境国際共同研究センター CLADS (日本原子力研究機構)
廃炉技術研究、環境回復研究
- 2) 東京電力廃炉資料館、富岡町震災伝承施設

品川駅 9:45発 ひたち7号 → 東京駅 9:53発 → いわき 12:07着 → バス45分 → 13:00 CLADS
A班: 廃炉環境国際共同センター講演・見学 (13:00-15:00) B班: A班の逆
東京電力廃炉資料館、富岡町震災伝承施設 (15:00-17:00)
→ 榎葉の宿泊施設(Jヴィレッジ等)へ

11月30日(火)

- 3) 榎葉遠隔技術開発センター(日本原子力研究機構)
研究管理棟: 会議室、展示室、VR室
試験棟: モックアップ階段、ロボット試験用水槽、モーションキャプチャ、VR
- 4) 東日本大震災・原子力災害伝承館、双葉町産業交流センター

Jヴィレッジ集合 9:30発 → 10:00 榎葉遠隔技術開発センター集合
榎葉遠隔技術開発センター見学 (10:15-11:30)
→ 国道6号バス60分(立ち入り禁止区域内を含む) →
東日本大震災・原子力災害伝承館見学(入館600円)
双葉町産業交流センター昼食 (12:30-13:15)
双葉町産業交流センター 13:15発 → 高速道路経由バス90分 → いわき駅 14:45着
いわき駅 15:18発 ひたち20号 → 品川 17:43着

講演会@廃炉環境国際共同研究センター

- 1) 廃炉センターでの研究の概要の説明
- 2) レーサー遠隔分析研究に関する講演
- 3) 放射線3次元可視化研究に関する講演
- 4) センター実験室など見学



東京電力廃炉資料館



富岡町震災伝承施設



見学会@檜葉遠隔技術開発センター

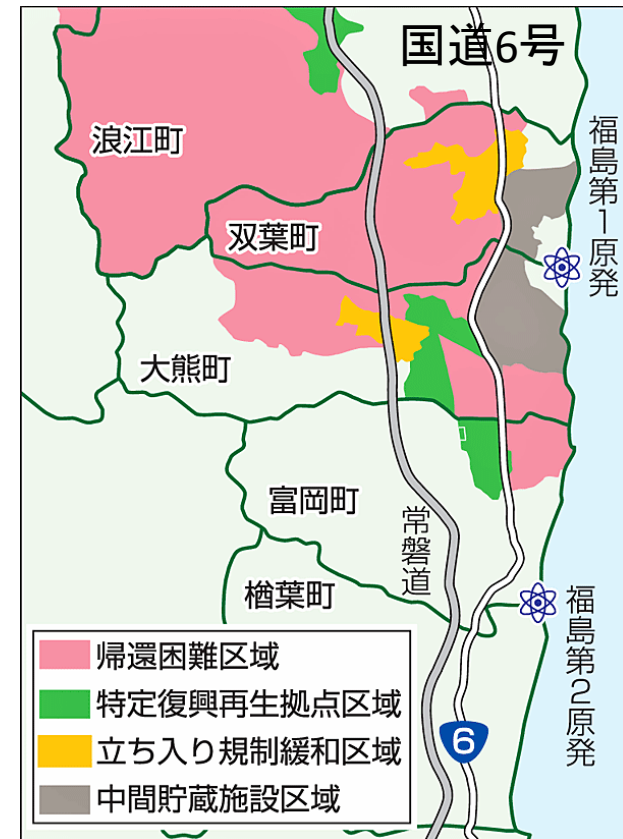
- 1) センター概要説明
- 2) モックアップ施設 (モーションキャプチャ、ロボットテスト)
- 3) VR施設 ← 時間を制限して先着希望者のみ



東日本大震災・原子力災害伝承館



双葉町産業交流センター



・JRいわき駅からの移動は貸切バスを利用

大型バス定員 45名 → 半分の**20名を現地参加人数の上限**とします。

・宿泊施設について

11/29の宿泊は各自で手配。近くに飲食施設が無いので、1泊2食付きでの予約を推奨。

・Jヴィレッジ ホテル (<https://j-village.jp/hotels/>) : 楽天トラベルからも予約可

・展望の宿 天神 (<http://naraha-tenjin.net/stay/hotel>) : 電話予約のみ 送迎のためMax 9名

・参加申込み締めきり

11月10日(水) (訪問先に参加者名簿を2週間前に提出する必要あり)

2日間参加の方を優先します。

・コロナ感染を防ぐために

ワクチン接種を推奨

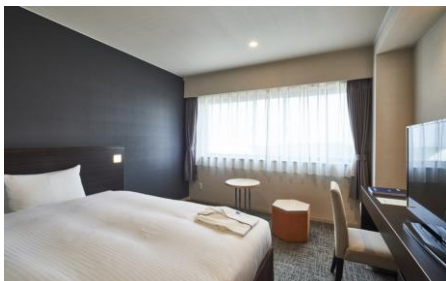
体温37.5℃、体調不良、臭覚異常、14日以内の海外渡航歴有の方は参加をご遠慮下さい。

・参加不可の会員のために

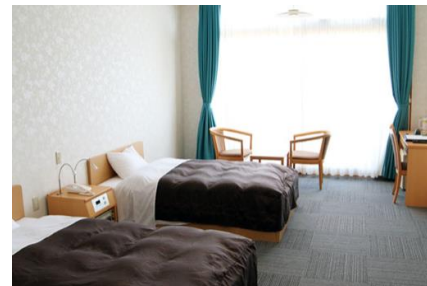
1日目 廃炉環境国際共同研究センターでの講演会・見学会はインターネット視聴を準備する予定です。

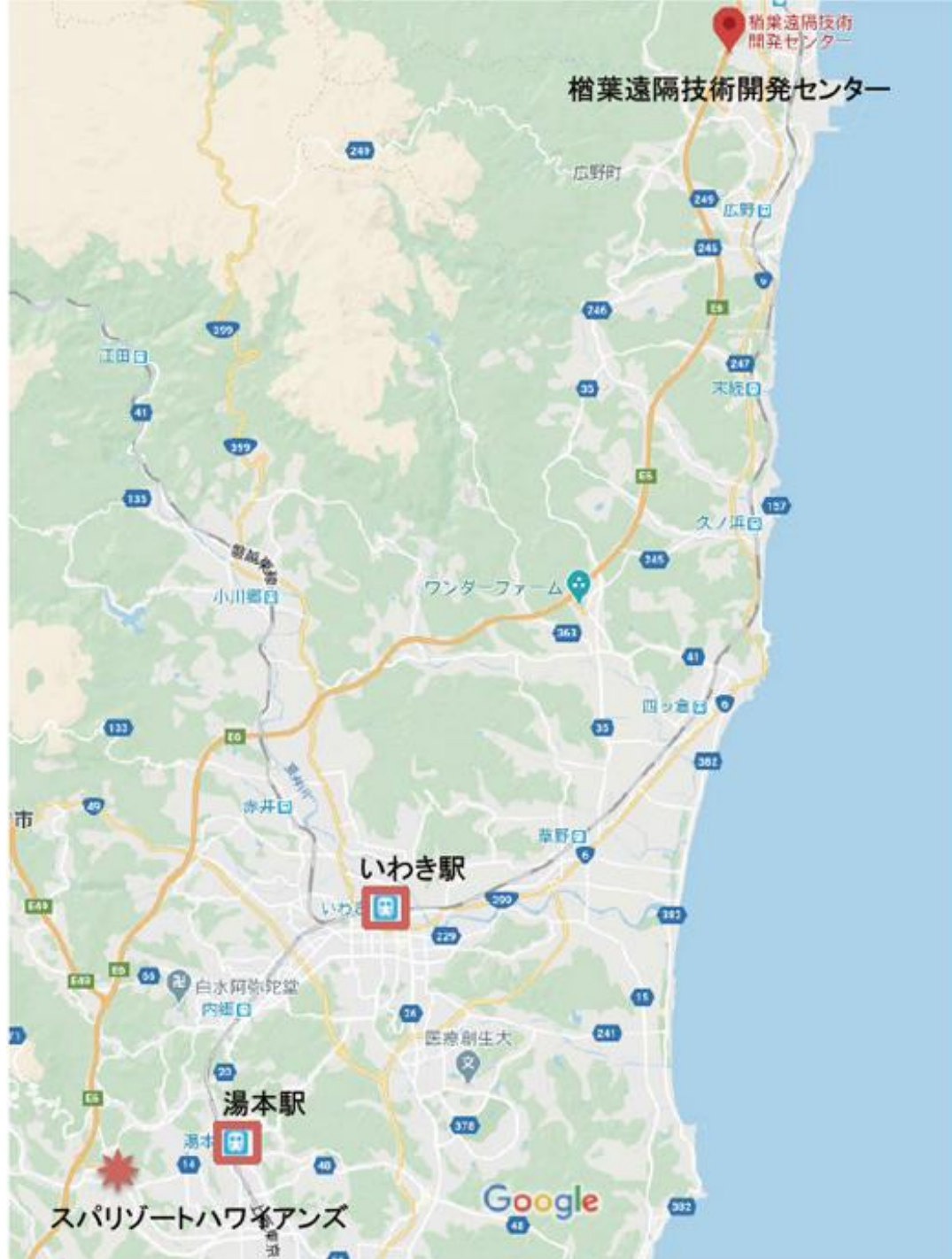
(廃炉センターとの調整中)

Jヴィレッジ(JRJヴィレッジ駅より徒歩5分)



展望の宿 天神





あれから10年、廃炉、震災復興の2面から2日かけて今の福島に対峙する企画です。

11月29日(月)

- 1) 廃炉環境国際共同研究センター(日本原子力研究機構) <https://clads.jaea.go.jp/jp/>
廃炉技術研究、環境回復研究
- 2) 東京電力廃炉資料館 https://www.tepco.co.jp/fukushima_hq/decommissioning_ac/
富岡町震災伝承施設

品川駅 9:45発 ひたち7号 → 東京駅 9:53発 → いわき 12:07着 → バス45分 → 13:00 廃炉環境国際共同研究センター
A班: 廃炉環境国際共同センター講演・見学 (13:00-15:00) B班: 廃炉資料館等 (13:00-15:00)
東京電力廃炉資料館、富岡町震災伝承施設 (15:00-17:00) 廃炉環境国際共同センター (15:00-17:00)
→ バス30分 → 榎葉の宿泊施設へ(Jヴィレッジ、展望の宿 天神、等)
一日目で帰る人は
→ 富岡駅 17:43発 → いわき駅 18:00着 → いわき駅 18:17発 ひたち26号 → 品川 20:43着

11月30日(火)

- 3) 榎葉遠隔技術開発センター(日本原子力研究機構) <https://naraha.jaea.go.jp>
研究管理棟: 会議室、展示室、VR室
試験棟: モックアップ階段、ロボット試験用水槽、モーションキャプチャ、VR
- 4) 東日本大震災・原子力災害伝承館 <https://www.fipo.or.jp/lore>
- 5) 双葉町産業交流センター <https://www.f-bicc.jp>

Jヴィレッジ集合 9:30発 → 10:00 榎葉遠隔技術開発センター集合
榎葉遠隔技術開発センター見学 (10:15-11:30)
榎葉遠隔技術開発センター → 国道6号バス60分 → 双葉町産業交流センター 12:30着
急いで帰る人は榎葉センター見学後に
Jヴィレッジ駅 12:50発 → いわき駅 13:16着 → いわき駅 13:23発 ひたち16号 → 品川 15:51着
東日本大震災・原子力災害伝承館見学(入館600円)
双葉町産業交流センター昼食 (12:30-13:15)
双葉町産業交流センター 13:15発 → 高速道路経由バス90分 → いわき駅 14:45着
いわき駅 15:18発 ひたち20号 → 品川 17:43着